

# LINKSYS® Kurzanleitung

Mit Hilfe dieser Installationsanleitung können Sie das Produkt schnell und einfach installieren. Ausführliche Anweisungen zur Installation und Konfiguration sowie zu weiteren Installationsoptionen finden Sie im Benutzerhandbuch.

Instant Wireless®-Serie

## Wireless-B PC-Karte



### Lieferumfang

- Eine Wireless-B PC-Karte (1)
- Eine Setup-CD (mit Benutzerhandbuch) (2)
- Eine Kurzanleitung



### WPC11-DE

### Systemanforderungen

- Prozessor, 200 MHz oder schneller
- Mindestens 64 MB RAM
- Freier Slot für eine PCMCIA-Karte Typ II oder III
- Microsoft Windows 98, Me, 2000 oder XP

**Hinweis:** Benutzer von Microsoft Windows XP müssen Schritt 1 überspringen und unmittelbar mit Schritt 2 beginnen. Für die Benutzer anderer Betriebssysteme gilt die hier beschriebene Anleitung.

## 1 Installation und Konfiguration der Software für Windows 98, ME und 2000

**Wichtiger Hinweis für Windows XP-Benutzer:** Führen Sie NICHT den Setup-Assistenten für die Karte aus. Fahren Sie mit Schritt 2 „Installieren der Netzwerk-PC-Karte“ fort.

**Wichtiger Hinweis für Windows 98-, ME- und 2000-Benutzer:** Sie müssen den Setup-Assistenten für die Software-Installation vor der Hardware-Installation ausführen.

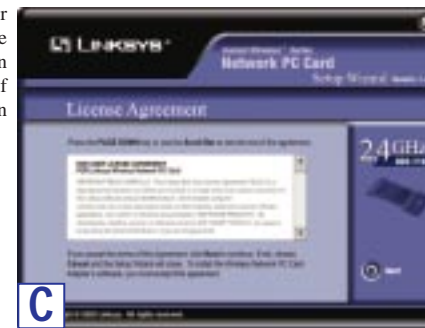
A. Legen Sie die **Setup Wizard CD-ROM** (Setup-Assistenten-CD-ROM) in Ihr CD-ROM-Laufwerk ein. Der Setup-Assistent sollte automatisch gestartet und das nachstehende Fenster angezeigt werden. Wenn dies nicht der Fall ist, klicken Sie auf die Schaltfläche **Start**, und wählen Sie **Run** (Ausführen) aus. Geben Sie im daraufhin angezeigten Feld **D:\setup.exe** ein (wobei „D“ für Ihr CD-ROM-Laufwerk steht).



- **Install** - Klicken Sie auf die Schaltfläche **Install** (Installieren), um den Installationsvorgang für die Software zu starten.
- **User Guide** - Klicken Sie auf die Schaltfläche **User Guide** (Benutzerhandbuch), um das Benutzerhandbuch als PDF-Datei zu öffnen.
- **Exit** - Klicken Sie auf die Schaltfläche **Exit** (Beenden), um den Setup-Assistenten zu beenden.

B. Um die Karte zu installieren, klicken Sie im Willkommensfenster auf die Schaltfläche **Install** (Installieren).

C. Klicken Sie nach Lesen der Lizenzvereinbarung auf die Schaltfläche **Next** (Weiter), wenn Sie diese akzeptieren bzw. auf **Cancel** (Abbrechen), um den Installationsvorgang zu beenden.



D. Der Setup-Assistent fordert Sie auf, einen drahtlosen Modus auszuwählen. Klicken Sie auf die Schaltfläche **Infrastructure Mode** (Infrastrukturmodus), wenn Ihre drahtlosen Computer mithilfe eines drahtlosen Zugriffspunkts mit Computern auf Ihrem verdrahteten Netzwerk vernetzt werden sollen. Klicken Sie auf die Optionsschaltfläche **Ad-Hoc Mode** (Ad-Hoc-Modus), wenn mehrere drahtlose Computer direkt miteinander vernetzt werden sollen. Verwenden Sie den Ad-Hoc-Modus nicht, wenn Ihre drahtlosen Computer mit Computern auf Ihrem verdrahteten Netzwerk kommunizieren sollen.

Geben Sie im Feld **SSID** (SS-ID) die **SS-ID** Ihres drahtlosen Netzwerks an. Die SS-ID muss für alle Netzwerkgeräte identisch sein. Die Standard-einstellung ist **linksys** (Kleinbuchstaben). Klicken Sie auf **Next** (Weiter).



E. Wenn Sie die Option **Infrastructure Mode** (Infrastrukturmodus) ausgewählt haben, fahren Sie jetzt mit **Schritt F** fort. Wenn Sie die Option **Ad-Hoc Mode** (Ad-Hoc-Modus) ausgewählt haben, bestimmen Sie den richtigen Betriebskanal für Ihr Netzwerk. Der ausgewählte Kanal sollte mit dem Kanal übereinstimmen, der auf den anderen Geräten in Ihrem drahtlosen Netzwerk eingestellt ist. Klicken Sie auf **Next** (Weiter), und fahren Sie mit **Schritt F** fort.



F. Der Setup-Assistent fordert Sie auf, Ihre Einstellungen zu überprüfen, bevor mit dem Kopieren von Dateien begonnen wird. Klicken Sie auf die Schaltfläche **Next** (Weiter), um diese Einstellungen zu speichern bzw. auf **Back** (Zurück), um Einstellungen zu ändern.



G. Nach erfolgreichem Kopieren der Dateien wird das folgende Fenster angezeigt. Klicken Sie auf die Schaltfläche **Exit** (Beenden).



Fahren Sie mit „Schritt 2: Installieren der Wireless-B PC-Karte“ fort.

Weiter auf der Rückseite

## 2 Installieren der Wireless-B PC-Karte

**Wichtiger Hinweis für Windows 98-, ME- und 2000-Benutzer:** Sie müssen den Setup-Assistenten für die Software-Installation vor der Hardware-Installation ausführen.

**Wichtiger Hinweis für Windows XP-Benutzer:** Sie müssen die Hardware der Karte vor der Software-Installation installieren.

- A. Finden Sie einen verfügbaren Typ II- oder Typ III-PCMCIA-Slot an Ihrem Notebook.
- B. Der 68-polige Stecker muss zu dem PCMCIA-Slot gerichtet und die Aufschrift „Network PC Card“ nach oben lesbar sein (siehe Abbildung unten). Stecken Sie die Karte in dieser Position – während der Computer neu startet und bevor der Windows-Desktop angezeigt wird – vollständig in den PCMCIA-Slot.



Benutzer von Microsoft Windows XP sollten mit Schritt Drei fortfahren, um die Netzwerkkartentreiber zu installieren. Andere Anwender sollten auf dieser Seite mit Punkt C fortfahren.

- C. Während die Treiberinstallation abgeschlossen wird, sehen Sie möglicherweise kurz hintereinander einige Dialogfelder. Dieser Vorgang ist normal, und es sind keine Benutzereingaben erforderlich. Die Dialogfelder werden nicht mehr angezeigt, sobald die Karte einsatzbereit ist.

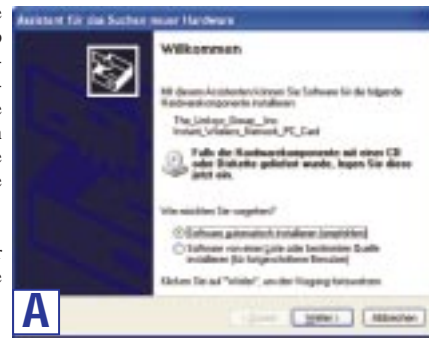
**Wenn auf Ihrem PC Windows 98, ME bzw. 2000 installiert ist, die Installation der Wireless-B PC-Karte ist hiermit abgeschlossen. Weitere Informationen finden Sie im Benutzerhandbuch (nur in englisch verfügbar) oder auf der Web-Site von Linksys.**

## 3 Installation und Konfiguration des Treibers für Windows XP

Installieren Sie nach Verbinden der Wireless-B PC-Karte mit dem Computer den Treiber, und konfigurieren Sie die Karte.

**Wichtiger Hinweis für Windows XP-Benutzer:** Führen Sie NICHT den Setup-Assistenten für die Wireless-B PC-Karte aus. Wenn der Setup-Assistent automatisch nach Einlegen der CD-ROM gestartet wurde, klicken Sie auf die Schaltfläche **Exit** (Beenden).

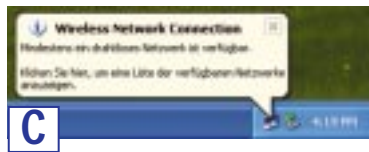
- A. Windows XP stellt automatisch die Karte fest. Legen Sie die Setup-Wizard-CD-ROM (Setup-Assistenten-CD-ROM) in Ihr CD-ROM-Laufwerk ein. Klicken Sie neben **Software automatisch installieren (empfohlen)** auf die Optionsschaltfläche. Klicken Sie auf **Weiter**.



- B. Nachdem Windows den Treiber installiert hat, klicken Sie auf die Schaltfläche **Fertig stellen**.

**Wichtig für Windows XP-Benutzer:** Windows XP verfügt über ein integriertes Konfigurations-Tool. Konfigurieren Sie die Karte mithilfe der konfigurationsfreien drahtlosen Verbindung von Windows XP (in der Taskleiste unten auf Ihrem Bildschirm).

- C. Nach der Installation der Karte wird in der Taskleiste Ihres Computers das Symbol für die konfigurationsfreie drahtlose Verbindung von Windows XP angezeigt. Doppelklicken Sie auf das Symbol.



**Hinweis:** Schritt D und E enthalten Anleitungen und Bildschirmaufnahmen für Windows XP mit installiertem Service Pack 1. Falls auf Ihrem PC das Service Pack 1 nicht installiert ist, wählen Sie das gewünschte Netzwerk aus, und klicken Sie auf die Schaltfläche **Verbinden**. Wenn im Netzwerk die WEP-Verschlüsselung aktiviert ist, geben Sie den WEP-Schlüssel in das Feld *Netzwerkschlüssel* ein, und klicken Sie anschließend auf **Verbinden**.

- D. Im folgenden Fenster werden alle verfügbaren drahtlosen Netzwerke angezeigt. Wählen Sie das gewünschte Netzwerk aus.

Wenn in diesem Netzwerk die WEP-Verschlüsselung aktiviert ist, fahren Sie mit Schritt E fort.

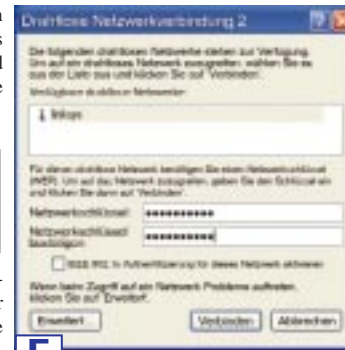
Wenn in diesem Netzwerk die WEP-Verschlüsselung nicht aktiviert ist, vergewissern Sie sich, dass das Kästchen neben *Verbindungsherstellung mit dem drahtlosen Netzwerk ermöglichen, auch wenn das Netzwerk nicht sicher ist* aktiviert ist. Klicken Sie nun auf **Verbinden**, und fahren Sie mit Schritt F fort.



- E. Geben Sie in das Feld *Netzwerkschlüssel* den WEP-Schlüssel Ihres drahtlosen Netzwerks ein, und geben Sie ihn erneut in das Feld *Netzwerkschlüssel bestätigen* ein. Klicken Sie nun auf **Verbinden**.

**Hinweis:** In Windows XP wird die Verwendung von Passphrasen nicht unterstützt. Geben Sie den genauen, von Ihrem Zugriffspunkt verwendeten WEP-Schlüssel ein.

Um die Einstellungen der WEP-Verschlüsselungsschlüssel anderer drahtloser Geräte auf Ihrem Netzwerk zu suchen, wie z. B. den drahtlosen WAP11-Zugriffspunkt, können Sie mithilfe des webbasierten Dienstprogramms des Geräts das WEP-Verschlüsselungsfenster nach richtigen Schlüsseleinträgen überprüfen. Wenn Sie Zugriffspunkte anderer Hersteller verwenden, finden Sie in der dazugehörigen Dokumentation weitere Informationen zur WEP-Verschlüsselung.



- F. Das unten stehende Fenster wird bei aktiver Verbindung angezeigt.



Weitere Informationen zu WEP finden Sie in Ihrem Zugriffspunkte-Benutzerhandbuch oder auf unserer Web-Site unter [www.linksys.com/de](http://www.linksys.com/de). Weitere Informationen zu drahtlosen Netzwerkverbindungen auf einem Windows XP-Computer erhalten Sie, wenn Sie nacheinander auf **Start** und **Hilfe und Support** klicken. Geben Sie in das dafür vorgesehene Feld das Kennwort **wireless** ein, und drücken Sie die Eingabetaste.

**Herzlichen Glückwunsch! Die Installation der Wireless-B PC-Karte ist nun abgeschlossen. Weitere Informationen finden Sie im Benutzerhandbuch (nur in englisch verfügbar) oder auf der Web-Site von Linksys.**