



Lieferumfang

- Wireless-G PCI-Adapter mit SpeedBooster
- Eine Installations-CD-ROM
- Ein Benutzerhandbuch auf CD-ROM
- Kurzanleitung

Wireless-G

PCI-Adapter mit SpeedBooster

Kurzanleitung

Wireless

1 Starten mit der Installation

WICHTIG: Installieren Sie den Adapter erst dann in Ihrem PC, wenn Sie in Schritt 2 dazu aufgefordert werden. Andernfalls erfolgt keine korrekte Installation des Adapters.

Der PCI-Adapter wird über den Setup-Assistenten, der auf der beigefügten CD enthalten ist, installiert und eingerichtet.

A Legen Sie die **Setup Wizard CD-ROM** (Setup-Assistenten-CD-ROM) in Ihr CD-ROM-Laufwerk ein. Der Setup-Assistent sollte automatisch gestartet und das Willkommensfenster angezeigt werden.

B Um den Adapter zu installieren, klicken Sie im Fenster *Willkommen* auf die Schaltfläche **Klicken Sie hier, um zu starten**.

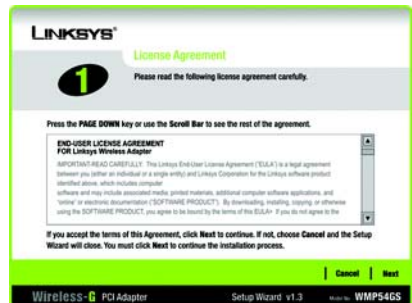
C Lesen Sie die Lizenzvereinbarung, und klicken Sie auf anschließend auf **Weiter**. Windows beginnt, die Dateien auf Ihren PC zu kopieren.

D Der Setup-Assistent fordert Sie nun auf, den Adapter in Ihrem PC zu installieren. Klicken Sie auf **Weiter**. Ihr PC schaltet sich ab.

Fahren Sie mit Schritt 2 fort.



A



C

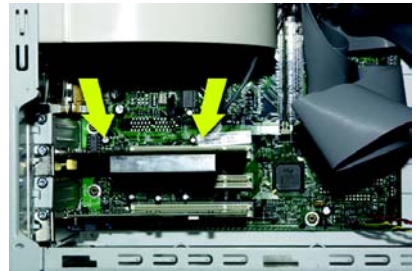
WICHTIG: Stellen Sie vor dem Öffnen des PC-Gehäuses sicher, dass der PC ausgeschaltet ist, und ziehen Sie den Netzstecker des PCs heraus, um dem Risiko eines Stromschlags oder Schäden am PC vorzubeugen.

- A** Stellen Sie vor dem Anschließen des PCI-Adapters an Ihren PC sicher, dass Ihr PC abgeschaltet ist.
- B** Öffnen Sie das PC-Gehäuse, und suchen Sie einen freien PCI-Steckplatz auf der Systemplatine. Weitere Anweisungen erhalten Sie von Ihrem Computerhersteller.
- C** Stecken Sie den PCI-Adapter in den PCI-Steckplatz. Stellen Sie sicher, dass alle Pins die Kontakte des Steckplatzes berühren. Sie müssen beim Einstecken des Adapters u. U. ein wenig Druck ausüben, damit er fest im Steckplatz verankert ist. Sobald der Adapter fest im Steckplatz eingesetzt ist, befestigen Sie die Lasche mit einer Schraube am PC-Rahmen. Schließen Sie dann das PC-Gehäuse.
- D** Befestigen Sie die externe Antenne am Antennenanschluss des Adapters.
- E** Schalten Sie Ihren Desktop-PC ein.

Fahren Sie mit Schritt 3 fort.



Anschließen des Adapters



Installieren des Adapters



Positionieren der Antenne

Als Nächstes wird das Fenster *Verfügbares Wireless-Netzwerk* angezeigt. Von diesem Fenster aus können Sie eine der drei Einrichtungsmethoden starten.

WICHTIG: Verwenden Sie diese Kurzanleitung nur, wenn Ihr Netzwerk im Fenster *Verfügbares Wireless-Netzwerk* angezeigt wird.

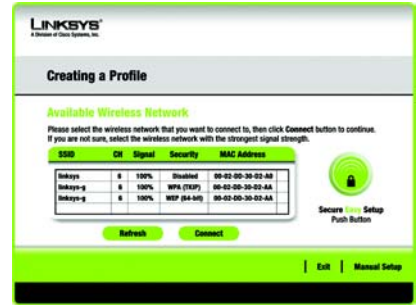
SecureEasySetup: Wenn Sie SecureEasySetup verwenden, klicken Sie auf die Schaltfläche **SecureEasySetup**, und folgen Sie den Anweisungen auf dem Bildschirm.

Manuelles Einrichten: Wenn Sie **Manuelles Einrichten** verwenden, klicken Sie auf die Schaltfläche **Manuelles Einrichten**, und folgen Sie den Anweisungen auf dem Bildschirm.

Einrichten des Adapters mit verfügbaren Netzwerken

Im Fenster *Verfügbares Wireless-Netzwerk* werden die verfügbaren Netzwerke in der Tabelle in der Mitte unter Angabe der SSID aufgelistet. Wählen Sie das Wireless-Netzwerk aus, zu dem Sie eine Verbindung herstellen möchten, und klicken Sie auf die Schaltfläche **Verbinden**. (Wenn Ihr Netzwerk nicht aufgelistet ist, klicken Sie auf die Schaltfläche **Aktualisieren**.)

Wenn das Netzwerk einen sicheren Wireless-Netzbetrieb verwendet, müssen Sie die Sicherheitsfunktionen im Adapter konfigurieren. Ist das nicht der Fall, werden Sie direkt zum Fenster *Herzlichen Glückwunsch* weitergeleitet, das in Schritt B abgebildet ist.



Verfügbares Wireless-Netzwerk

A

Wenn für dieses Netzwerk eine Sicherheitsfunktion im Wireless-Netzwerkbetrieb aktiviert wurde, wird ein Fenster für die Wireless-Sicherheit angezeigt. Wenn Ihr Netzwerk WEP-Verschlüsselung (Wired Equivalent Privacy) verwendet, wird das Fenster *WEP-Schlüssel für Verbindung erforderlich* angezeigt. Wenn Ihr Netzwerk WPA Personal (Wi-Fi Protected Access) verwendet, wird das Fenster *WPA Personal für Verbindung erforderlich* angezeigt. Wenn Ihr Netzwerk PSK2-Verschlüsselung (Pre-Shared Key - Vorläufiger gemeinsamer Schlüssel) verwendet, wird das Fenster *PSK2-Schlüssel für Verbindung erforderlich* angezeigt.

WEP-Schlüssel für Verbindung erforderlich

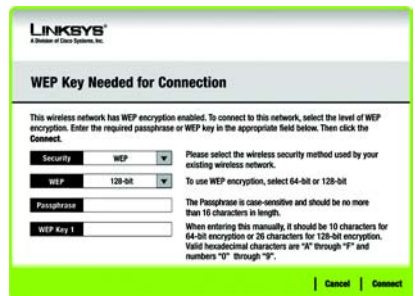
Wählen Sie **64-Bit** oder **128-Bit** aus.

Geben Sie anschließend eine Passphrase oder einen WEP-Schlüssel ein.

Passphrase: Geben Sie in das Feld *Passphrase* eine Passphrase ein. Hierbei wird zwischen Groß- und Kleinschreibung unterschieden. Die Passphrase darf maximal 16 alphanumerische Zeichen umfassen. Sie muss mit den Passphrasen Ihrer anderen Wireless-Netzwerkgeräte übereinstimmen und ist nur mit Wireless-Produkten von Linksys kompatibel. (Für Wireless-Produkte anderer Anbieter ist die Eingabe eines WEP-Schlüssels erforderlich.)

WEP-Schlüssel: Der WEP-Schlüssel muss dem WEP-Schlüssel des Wireless-Netzwerks entsprechen. Geben Sie für die 64-Bit-Verschlüsselung genau 10 hexadezimale Zeichen ein. Geben Sie für die 128-Bit-Verschlüsselung genau 26 hexadezimale Zeichen ein. Gültige hexadezimale Zeichen sind Zeichen von **0** bis **9** und von **A** bis **F**.

Klicken Sie anschließend auf **Verbinden**, und fahren Sie mit Schritt B fort.



WEP-Schlüssel
erforderlich

B WPA Personal für Verbindung erforderlich

Verschlüsselung: Wählen Sie den gewünschten Algorithmus (**TKIP** oder **AES**) aus dem Dropdown-Menü *Verschlüsselung* aus.

Passphrase: Geben Sie eine Passphrase bestehend aus 8 - 63 Zeichen in das Feld **Passphrase** ein. Je länger und komplexer Ihre Passphrase ist, desto sicherer ist Ihr Netzwerk.

Klicken Sie auf **Verbinden**, und fahren Sie mit Schritt B fort.

PSK2 für Verbindung erforderlich

Geben Sie eine Passphrase bestehend aus 8 - 63 Zeichen in das Feld *Passphrase* ein.

Klicken Sie auf **Verbinden**, und fahren Sie mit Schritt B fort.

C Nachdem der Adapter für das Netzwerk konfiguriert wurde, wird das Fenster *Herzlichen Glückwunsch* angezeigt. Klicken Sie auf **Verbinden mit Netzwerk**, um eine Verbindung zu Ihrem Netzwerk herzustellen.

Herzlichen Glückwunsch!

Die Einrichtung ist abgeschlossen.

HINWEIS: Nachdem der Adapter installiert ist, wird das Fenster *Wireless-Netzwerkmonitor* geöffnet, und das zugehörige Symbol wird in der Taskleiste Ihres PCs angezeigt. Doppelklicken Sie auf das Symbol, wenn Sie den Wireless-Netzwerkmonitor öffnen möchten, um verfügbare Wireless-Netzwerke zu suchen oder weitere Konfigurationseinstellungen vorzunehmen.



Wireless-Netzwerk
Symbol für den Monitor



WPA Personal erforderlich



PSK2 erforderlich

LINKSYS®

A Division of Cisco Systems, Inc.

Weitere Informationen und Anleitungen zur Fehlerbehebung finden Sie im Benutzerhandbuch auf der Installations-CD-ROM. Sie können auch per E-Mail weitere Unterstützung anfordern.

Website

<http://www.linksys.com/international>

Produktregistrierung

<http://www.linksys.com/registration>

Linksys ist eine eingetragene Marke bzw. eine Marke von Cisco Systems, Inc. und/oder deren Zweigunternehmen in den USA und anderen Ländern. Copyright © 2005 Cisco Systems, Inc. Alle Rechte vorbehalten.

wmp54gs-qig-de 50901 KL